

# Меню

МБОУ «Гимназия №9»

29 января 2024 года

Наименование продуктов	Выход	Стои-ть	Белки	Жиры	Угл-ды	Ккал
<b>ПОНЕДЕЛЬНИК</b>						
<b>КОМПЛЕКС № 1</b>						
Сыр порциями	15		3,94	3,99		53
Каша вязкая молочная из полбяной крупы с маслом	150/5		5,91	5,56	25,05	181
Напиток из урюка	200		0,80	0,06	18,46	79
Вафли весовые	1 шт/21		0,82	6,43	13,12	114
Батон	30		2,25	0,87	15,42	79
<b>Итого:</b>		<b>35,00</b>	<b>13,72</b>	<b>18,91</b>	<b>72,05</b>	<b>506</b>
<b>Горячее бесплатное питание младшие (ОБЕДЫ)</b>						
Салат из моркови	60		0,7	3,05	6,72	58
Суп картофельный	200		3,8	4,8	31,2	183
Ёжики с мясом и рисом в соусе томатном	60/40		9,56	10,42	9,23	169
Макаронные изделия отварные	150		5,64	4,46	35,94	207
Чай с сахаром	200/8		0,02		7,99	32
Хлебная корзина (хлеб пшеничный/хлеб ржано - пшеничный)	20/20		2,52	0,36	18,84	91
<b>Итого:</b>	<b>758</b>	<b>66,80</b>	<b>22,24</b>	<b>23,09</b>	<b>109,92</b>	<b>740</b>
Салат из моркови	60		0,7	3,05	6,72	58
Ёжики с мясом и рисом в соусе томатном	60/40		9,56	10,42	9,23	169
Макаронные изделия отварные	150		5,64	4,46	35,94	207
Чай с сахаром	200/8		0,02		7,99	32
Хлебная корзина (хлеб пшеничный/хлеб ржано - пшеничный)	20/20		2,52	0,36	18,84	91
<b>Итого:</b>	<b>558</b>	<b>66,80</b>	<b>18,44</b>	<b>18,29</b>	<b>78,72</b>	<b>557</b>
<b>Горячее бесплатное питание младшие</b>						
Фрукты свежие (яблоки)	100		0,4	0,4	9,8	47
Сыр порциями	15		3,94	3,99		53
Сосиски отварные	50		5,20	10,05	0,40	113
Каша вязкая молочная из полбяной крупы с маслом	150/5		5,92	5,1	28	182
Напиток из замороженной черной смородины	200		0,10	0,04	10,71	44
Батон	30		2,25	0,87	15,42	79
<b>Итого:</b>	<b>550</b>	<b>66,80</b>	<b>17,81</b>	<b>20,45</b>	<b>64,33</b>	<b>518</b>

Директор  
Калькулятор  
Зав. производством



8(800)234-33-88

@depta.kzn



АО «Деапртамент продовольствия и социального питания г. Казани»

# Меню

МБОУ «Гимназия №9»

29 января 2024 года

1 день

Наименование блюд	выход	стоимость	белки	жиры	углев.	ККАЛ
<b>ХОЛОДНЫЕ ЗАКУСКИ или 1-ое БЛЮДО (на выбор)</b>						
Плоды свежие (яблоки)	100		0,4	0,4	9,8	47
Бутерброд с сыром (с батоном)	25/15		6,2	4,9	15,4	131
Салат-бар	100		1,5	5,1	5,5	75
капуста свежая	50					
морковь свежая	45					
масло растительное	5					
<b>1-ЫЕ БЛЮДА</b>						
Суп картофельный	250	2,52	3,0	19,8	117	
<b>ВТОРЫЕ БЛЮДА</b>						
Ёжики мясные с рисом в соусе томатном	60/40	9,67	10,4	9,23	169	
Рыба (филе) по-Московски	75/20	19,1	14,1	1,9	212	
Голень куриная в сливочном маринаде	90	22,7	30,4	1,80	371	
Сосиски отварные	2шт/100	10,4	20,1	0,8	226	
<b>сред.</b>		15,44	18,76	3,43	245	
Лазанья с мясом	200	21,7	28,0	36,8	493	
<b>сред.</b>		21,70	28,00	36,80	493	
<b>ГАРНИРЫ</b>						
Каша гречневая вязкая	180	4,2	5,6	26,41	173	
Макаронные изделия отварные (м/раст.)	180	6,8	5,4	43,1	248	
Овощная смесь (Европейская) отварная	100	3,6	3,3	8,9	80	
<b>сред.</b>		4,87	4,76	26,14	167	
<b>НАПИТКИ</b>						
Чай черный пакетированный с сахаром, лимоном	200/8/5		0,05		8,13	34
Напиток из урюка	200		0,8	0,1	18,5	79
<b>сред.</b>		0,43	0,03	13,32	57	
Хлеб ржано-пшеничный/ хлеб пшеничный 1с	15/15		1,89	0,25	14,13	68
<b>Итого-</b>		79,00	25,32	27,26	67,25	620

Наименование блюд	Выход	стоимость	Белки	Жиры	Углев.	Ккал
Спагетти отварные (с мас.растит.)	150		5,60	5,07	35,90	212
Чай с сахаром, лимоном	200/8/5		0,1	0,01	6,15	35
Хлеб ржано-пшеничный	15		0,75	0,15	6,75	33
<b>Итого:</b>		9,20	6,41	5,23	50,8	280

Суп картофельный с гречками	250/15		3,92	5,4	23,76	179
<b>Итого:</b>		16,00	3,92	5,35	26,76	179

Комплекс № 1

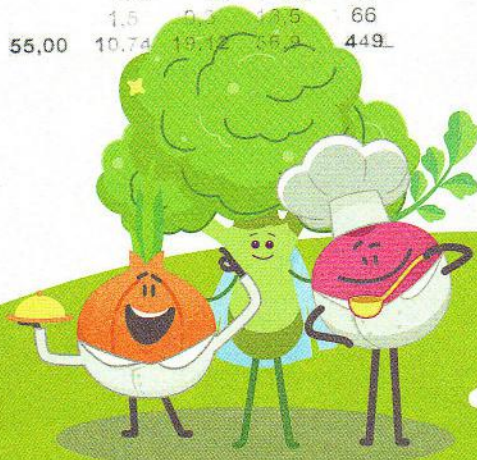
Плоды свежие (яблоки)	100		0,4	0,4	9,8	47
Сосиски отварные	1шт/50		5,2	10,1	0,4	113
Каша гречневая вязкая с маслом	150/5		3,5	8,3	22,01	177
Напиток из замороженной чёрной смородины	200		0,14	0,0	11,15	46
Хлеб ржано - пшеничный	30		1,5	0,25	13,5	66
<b>Итого:</b>		55,00	10,74	19,12	56,9	449



Директор  
Калькулятор  
Зав. производством

☎ 8(800)234-33-88

📱 @depta.kzn



АО «Деапртамент продовольствия и социального питания г. Казани»

# Меню

МБОУ «Гимназия №9»

30 января 2024 года

Наименование продуктов

Выход Стои-ть Белки Жиры Угл-ды Ккал

## ВТОРНИК

### КОМПЛЕКС № 1

Плоды свежие (яблоки)	100		0,4	0,4	9,8	47
Макаронные изделия отварные с сыром	150		8,99	8,21	32,12	239
Чай с сахаром, лимоном	200/8/5		0,06	0,01	8,13	34
Батон	30		2,25	0,87	15,42	79
<b>Итого:</b>		<b>35,00</b>	<b>11,70</b>	<b>9,49</b>	<b>65,47</b>	<b>399</b>

### Горячее бесплатное питание младшие (ОБЕДЫ)

Плоды свежие (яблоки)	100		0,4	0,40	9,8	47
Щи из свежей капусты, картофелем	200		7,98	7,8	33,5	236
Жаркое из птицы	40/160		11,39	14,9	29,09	296
Чай с сахаром	200/8		0,02		7,99	32
Хлебная корзина (хлеб пшеничный/хлеб ржано - пшеничный)	20/20		2,52	0,36	18,84	91
<b>Итого:</b>	<b>748</b>	<b>66,80</b>	<b>22,31</b>	<b>23,46</b>	<b>99,22</b>	<b>702</b>

Плоды свежие (яблоки)	100		0,4	0,4	9,8	47
Жаркое из птицы	40/160		11,39	14,9	29,09	296
Напиток из урюка	200		0,80	0,06	18,46	79
Хлебная корзина (хлеб пшеничный/хлеб ржано - пшеничный)	20/20		2,52	0,36	18,84	91
<b>Итого:</b>	<b>540</b>	<b>66,80</b>	<b>15,11</b>	<b>15,72</b>	<b>76,19</b>	<b>513</b>

### Горячее бесплатное питание младшие

Плоды свежие (яблоки)	100		0,4	0,4	9,8	47
Макаронные изделия отварные с сыром	150		8,99	10,3	32,12	257
Кофейный напиток с молоком	200		3,30	1,51	21,08	120
Кисломолочный продукт ДМК	1/125		3,5	3,12	5,12	63
Батон	20		1,5	0,58	10,28	52
<b>Итого:</b>	<b>595</b>	<b>66,80</b>	<b>17,69</b>	<b>15,91</b>	<b>78,40</b>	<b>539</b>

Директор  
Калькулятор  
Зав. производством



☎ 8(800)234-33-88

📷 @depta.kzn



АО «Деапртамент продовольствия и социального питания г. Казани»

# Меню

МБОУ «Гимназия №9»

30 января 2024 года

2 день

Наименование блюд

	выход	стоимость	белки	жиры	углев.	ККАЛ
<b>ХОЛОДНЫЕ ЗАКУСКИ или 1-ое БЛЮДО (на выбор)</b>						
Плоды свежие (яблоки)	100		0,4	0,4	9,8	47
Салат-бар	100		1,5	5,1	4,6	72
капуста квашеная	50					
морковь свежая	45					
масло растительное	5					
	<b>сред.</b>		<b>0,95</b>	<b>2,75</b>	<b>7,20</b>	<b>60</b>
<b>1-ЫЕ БЛЮДА</b>						
Щи из свежей капусты с картофелем, со сметаной	250/10		2	6,7	12,7	120
<b>ВТОРЫЕ БЛЮДА</b>						
Рыба (филе) запеченная с сыром, соусом Переменка	70/5/5		14,5	10,6	2,7	176
Гуляш из говядины	45/45		13,7	15,90	2,60	208
	<b>сред.</b>		<b>14,10</b>	<b>13,25</b>	<b>2,65</b>	<b>192</b>
Пельмени "Для Умников и умниц" отварные с маслом слив.	180/5		21,4	17,9	37,733	398
Жаркое из птицы	50/150		13	12,6	27,3	275
	<b>сред.</b>		<b>21,40</b>	<b>17,90</b>	<b>37,73</b>	<b>398</b>
<b>ГАРНИРЫ</b>						
Рис отварной	180		4,6	6,5	48	269
Спагетти отварные (масло растит.)	180		6,72	6,1	43,1	254
Капуста тушёная	180		4,32	7,4	18,24	160
	<b>сред.</b>		<b>5,21</b>	<b>6,68</b>	<b>35,45</b>	<b>228</b>
<b>НАПИТКИ</b>						
Чай черный пакетированный с сахаром	200/8				8	32
Напиток из замороженной чёрной смородины	200		0,14	0,0	11,15	46
	<b>сред.</b>		<b>0,07</b>	<b>0,01</b>	<b>6,58</b>	<b>39</b>
Хлеб ржано-пшеничный/ хлеб пшеничный 1с	20/15		2,14	0,32	16,38	79
<b>Итого-</b>		<b>79,00</b>	<b>22,47</b>	<b>23,01</b>	<b>72,25</b>	<b>597</b>

Наименование блюд	Выход	гоимост	Белки	Жиры	Углев.	Ккал
Каша Геркулесовая вязкая	130		3,5	5	17,3	129
Чай с сахаром	200/8		0,0	0,0	7,93	32
Хлеб ржано-пшеничный	15		0,75	0,15	6,75	33
<b>Итого:</b>		<b>9,20</b>	<b>4,27</b>	<b>5,10</b>	<b>32,04</b>	<b>194</b>

Щи из свежей капусты с картофелем, со сметаной, с мясными фрикадельками	200/10/11		3,23	6,3	7,51	100	
<b>Итого:</b>			<b>16,00</b>	<b>3,23</b>	<b>6,30</b>	<b>7,51</b>	<b>100</b>

Комплекс № 1

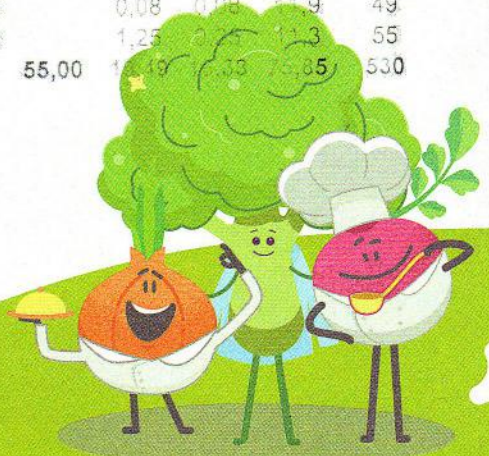
Котлеты "Школьные"	90		11,46	8,8	9,6	172
Спагетти отварные (м/сливоч.)	180		6,7	6,1	43,1	254
Компот из свежих плодов (яблоки)	200		0,08	0,08	11,9	49
Хлеб ржано - пшеничный	25		1,25	0,25	13,3	55
<b>Итого:</b>		<b>55,00</b>	<b>18,49</b>	<b>15,33</b>	<b>76,85</b>	<b>530</b>

Директор  
Калькулятор  
Зав. производством



☎ 8(800)234-33-88

📷 @depta.kzn



АО «Деапртамент продовольствия и социального питания г. Казани»

# Меню

МБОУ «Гимназия №9»

31 января 2024 года

## Наименование продуктов

Выход Стои-ть Белки Жиры Угл-ды Ккал

### СРЕДА

#### КОМПЛЕКС № 1

Каша вязкая молочная из рисовой крупы с маслом	150/5		4,6	5,08	32,55	201
Блинчики со сгущённым молоком	1 шт/45/10		3,19	2,52	19,5	114
Компот из замороженной компотной смеси	200		0,13	0,02	11,15	46
Батон	30		2,25	0,87	15,42	79
<b>Итого:</b>		<b>35,00</b>	<b>10,17</b>	<b>8,49</b>	<b>78,62</b>	<b>440</b>

### Горячее бесплатное питание младшие (ОБЕДЫ)

Салат из свеклы	60		0,85	3,65	5,02	56
Рассольник Ленинградский	200		6,90	6,50	35,10	227
Сосиски отварные	2 шт/100		12,50	11,80	7,20	185
Каша гречневая вязкая	150		3,50	4,64	22,02	144
Чай с сахаром	200/8		0,02		7,99	32
Хлебная корзина (хлеб пшеничный/хлеб ржано - пшеничный)	20/20		2,52	0,36	18,84	91
<b>Итого:</b>	<b>758</b>	<b>66,80</b>	<b>26,29</b>	<b>26,95</b>	<b>96,17</b>	<b>735</b>

Салат из свеклы отварной с маслом	60		0,85	3,65	5,01	56
Сосиски отварные	2 шт/100		12,50	11,80	7,20	185
Каша гречневая вязкая	150		3,50	4,64	22,02	144
Напиток из замороженной черной смородины	200		0,10	0,04	10,71	44
Хлебная корзина (хлеб пшеничный/хлеб ржано - пшеничный)	20/20		2,52	0,36	18,84	91
<b>Итого:</b>	<b>550</b>	<b>66,80</b>	<b>19,47</b>	<b>20,49</b>	<b>63,78</b>	<b>520</b>

### Горячее бесплатное питание младшие

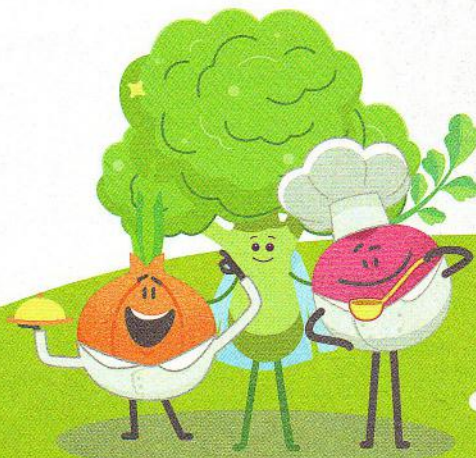
Фрукты свежие (яблоки)	100		0,4	0,4	9,8	47
Запеканка рисовая с творогом	150		14,1	11,75	22,38	252
Напиток из урюка	200		0,50	0,06	18,46	79
Печенье сдобное "Вкусное"	2 шт/30		2,1	2,1	5,1	47
Батон	25		1,37	0,72	12,85	66
<b>Итого:</b>	<b>505</b>	<b>66,80</b>	<b>19,27</b>	<b>15,03</b>	<b>38,59</b>	<b>491</b>



Директор  
Калькулятор  
Зав. производством

☎ 8(800)234-33-88

📷 @depta.kzn



АО «Деапартамент продовольствия и социального питания г. Казани»

# Меню

МБОУ «Гимназия №9»

31 января 2024 года

## 3-ий день

Наименование блюд	выход	стоимость	белки	жиры	углев.	ККАЛ
<b>ХОЛОДНЫЕ ЗАКУСКИ или 1-ое БЛЮДО (на выбор)</b>						
Фрукты свежие (яблоки)	100		0,4	0,4	9,8	47
<b>Салат-бар</b>	100		1,3	5,1	7,4	81
морковь свежая	50					
свекла отварная	45					
масло растительное	5					
Бутерброд с сыром (с батоном)	25/15		6,2	4,9	15,4	131
	<b>сред.</b>		<b>2,63</b>	<b>3,47</b>	<b>10,87</b>	<b>86,3</b>
<b>1-ые БЛЮДА</b>						
Рассольник Ленинградский со сметаной	250/5		2,56	6,9	17,26	134
<b>ВТОРЫЕ БЛЮДА</b>						
Котлеты Аппетитные мясо-куриные	90		13,8	14,7	8	216
Гуляш из индейки	50/50		10,00	12,56	2,1111	162
Рыба запеченая	75		17,30	9,90	3,3	171
Медальоны куриные с сыром, томатом	70/5		14,6	17,3	0,82	218
Сосиски отварные	2шт/100		10,4	20,1	0,8	226
	<b>сред.</b>		<b>13,22</b>	<b>14,91</b>	<b>3,01</b>	<b>199</b>
	<b>сред.</b>		<b>0,00</b>	<b>0,00</b>	<b>0,00</b>	<b>0,00</b>
<b>ГАРНИРЫ</b>						
Каша гречневая вязкая	180		4,2	5,6	26,41	173
Картофель запеченный (с паприкой)	150		3,51	8,25	28,417	202
Макаронные изделия отварные (м/раст.)	180		6,9	5,4	43,1	248
Овощная смесь (Европейская) отварная	100		3,6	3,3	8,9	80
	<b>сред.</b>		<b>4,53</b>	<b>5,63</b>	<b>26,71</b>	<b>175,7</b>
<b>НАПИТКИ</b>						
Чай черный пакетированный с сахаром, лимоном	200/8/5		0,05		8,13	34
Напиток яблочный	200				13,1	53
	<b>сред.</b>		<b>0,03</b>	<b>0,00</b>	<b>10,62</b>	<b>44</b>
Хлеб ржано-пшеничный/ хлеб пшеничный 1с	20/15		2,14	0,32	10,38	79
<b>Итого-</b>	<b>79,00</b>		<b>19,91</b>	<b>20,86</b>	<b>56,71</b>	<b>497</b>

Наименование блюд	Выход	стоимость	Белки	Жиры	Углева.	Ккал
Каша гречневая вязкая	130		2,83	3,75	17,82	116
Чай с сахаром	200/8		0,0	0,0	7,69	32
Хлеб ржано-пшеничный	15		0,75	0,15	6,75	33
<b>Итого:</b>		<b>9,20</b>	<b>3,60</b>	<b>3,91</b>	<b>32,26</b>	<b>181</b>

Суп картофельный с горохом, с мясными фрикадельками	250/11		7,52	6,9	19,46	171
<b>Итого:</b>		<b>16,00</b>	<b>7,52</b>	<b>5,94</b>	<b>19,46</b>	<b>171</b>

## Комплекс № 1

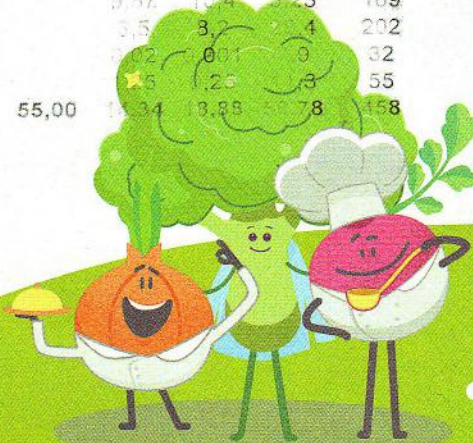
Ёжики мясные с рисом в соусе томатном	60/40		9,57	10,4	9,23	169
Картофель запеченный (с паприкой)	150		3,5	8,25	28,4	202
Чай с сахаром	200/8		0,02	0,01	9	32
Хлеб ржано - пшеничный	25		1,25	0,3	10,38	55
<b>Итого:</b>	<b>55,00</b>		<b>14,34</b>	<b>18,98</b>	<b>57,8</b>	<b>458</b>

Директор  
Калькулятор  
Зав. производством



8(800)234-33-88

@depta.kzn



# Меню

МБОУ «Гимназия №9»

1 февраля 2024 года

Наименование продуктов	Выход	Стои-ть	Белки	Жиры	Угл-ды	Ккал
<b>ЧЕТВЕРГ</b>						
<b>КОМПЛЕКС № 1</b>						
Сыр порциями	15		3,34	3,99		53
Каша вязкая молочная из гречневой крупы с маслом	150/5	5,85	5,61	30,78	204	
Чай с сахаром	200/8	0,02		7,98	32	
Печенье весовое	3 шт/51	3,52	7,04	37,8	227	
Батон	25	1,87	0,72	12,85	66	
<b>Итого:</b>		<b>35,00</b>	<b>16,20</b>	<b>17,38</b>	<b>82,40</b>	<b>582</b>

## Горячее бесплатное питание младшие (ОБЕДЫ)

Плоды свежие (яблоки)	100		0,4	0,40	9,8	47
Суп картофельный с горохом	200		7,9	7,1	16,9	163
Плов с говядиной	40/160	12,22	15,61	46,03	373	
Чай с сахаром	200/8	0,02		7,99	32	
Хлебная корзина (хлеб пшеничный/хлеб ржано - пшеничный)	20/20	2,52	0,36	18,34	91	
<b>Итого:</b>	<b>748</b>	<b>66,80</b>	<b>23,06</b>	<b>23,47</b>	<b>89,56</b>	<b>706</b>

Плоды свежие (яблоки)	100		0,4	0,4	9,8	47
Плов с говядиной	40/160	12,22	15,61	46,03	373	
Чай с сахаром	200/8	0,02		7,99	32	
Хлебная корзина (хлеб пшеничный/хлеб ржано - пшеничный)	20/20	2,52	0,36	18,84	91	
<b>Итого:</b>	<b>548</b>	<b>66,80</b>	<b>15,16</b>	<b>16,37</b>	<b>82,66</b>	<b>543</b>

## Горячее бесплатное питание младшие

Плоды свежие (яблоки)	100		0,4	0,4	9,8	47
Каша вязкая молочная из гречневой крупы с маслом	150/5	5,35	4,1	22,1	150	
Блинчики со сгущённым молоком	2 шт/90/20	6,39	8,7	14,2	161	
Напиток из шиповника	200	0,01		10,18	41	
Вафли весовые	1 шт/21	0,82	6,40	13,12	114	
Батон	35	2,62	1,01	17,99	92	
<b>Итого:</b>	<b>621</b>	<b>66,80</b>	<b>16,99</b>	<b>20,61</b>	<b>87,89</b>	<b>605</b>

Директор  
Калькулятор  
Зав. производством

8(800)234-33-88

@depta.kzn



# Меню

МБОУ «Гимназия №9»

1 февраля 2024 года

4 день

Наименование блюд

	выход	стоимост	Белки	жиры	углев.	ККАЛ
<b>ХОЛОДНЫЕ ЗАКУСКИ или 1-ое БЛЮДО (на выбор)</b>						
Плоды свежие (яблоки)	100		0,4	0,4	9,8	47
<b>Салат-бар</b>	100		1,5	5,1	4,6	72
капуста квашеная	50					
морковь свежая	45					
масло растительное	5					
	<b>сред.</b>		0,63	1,83	4,80	40
<b>1-ые БЛЮДА</b>						
Суп картофельный с горохом, с гренками	250/10		7	6,3	26,4	191
<b>ВТОРЫЕ БЛЮДА</b>						
Котлеты мясо-картофельные	90		12,3	11,1	8,3	179
Рыба запечённая с овощами	90/30		19	11,9	3,1	196
Шашлык куриный (на шампуре)	80		15,2	15,3	1,07	201
	<b>сред.</b>		15,50	12,76	4,16	192
Плов с говядиной	40/160		11,1	13,3	34,5	305
Пельмени "Для Умников и умниц" отварные с маслом слив.	180/5		21,4	17,9	37,733	398
	<b>сред.</b>		16,25	15,60	38,12	352
<b>ГАРНИРЫ</b>						
Рис отварной	180		4,6	6,5	48	269
Спагетти отварные (масло растит.)	180		6,32	6,1	43,1	254
Рагу овощное	180		3,39	9,2	20,2	178
	<b>сред.</b>		4,89	7,27	37,10	234
<b>НАПИТКИ</b>						
Чай черный пакетированный с сахаром	200/8				8	32
Напиток из урюка	200		0,8	0,1	13,5	79
	<b>сред.</b>		0,40	0,93	13,25	56
Хлеб ржано-пшеничный/ хлеб пшеничный 1с	20/15		2,14	0,32	16,38	79
<b>Итого-</b>		<b>79,00</b>	<b>23,57</b>	<b>22,21</b>	<b>75,69</b>	<b>600</b>

Наименование блюд	Выход	стоимост	Белки	Жиры	Углев.	Ккал
Каша полбяная вязкая	130		3,10	4,00	10,2	116
Чай с сахаром	200/8		0,8	0,1	13,5	32
Хлеб ржано-пшеничный	15		0,75	0,15	6,76	33
<b>Итого:</b>		<b>9,20</b>	<b>3,87</b>	<b>4,15</b>	<b>31,5</b>	<b>181</b>

Рассольник Ленинградский со сметаной	250/25		2,81	8,40	17,55	158
<b>Итого:</b>		<b>16,00</b>	<b>2,81</b>	<b>8,40</b>	<b>17,55</b>	<b>158</b>

Комплекс № 1

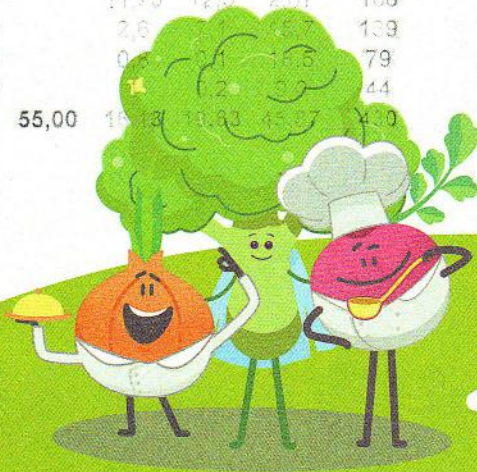
Гуляш из птицы	40/40		11,73	12,3	2,67	168
Рагу овощное	140		2,6	7,5	13,9	139
Напиток из урюка	200		0,8	0,1	13,5	79
Хлеб ржано - пшеничный	20		2,14	0,32	16,38	44
<b>Итого:</b>		<b>55,00</b>	<b>16,27</b>	<b>10,23</b>	<b>45,57</b>	<b>430</b>

Директор  
Калькулятор  
Зав. производством



8(800)234 93-88

@depta.kzn





# Меню

МБОУ «Гимназия №9»

2 февраля 2024 года

Наименование продуктов **Выход** **Стои-ть** **Белки** **Жиры** **Угл-ды** **Ккал**

## ПЯТНИЦА

### КОМПЛЕКС № 1

Бутерброд горячий с сыром (батон)	30/15	6,19	4,86	15,42	131
Каша вязкая молочная из геркулесовой крупы с маслом	150/5	6,34	6,79	28,52	208
Напиток из урюка	200	0,80	0,06	18,46	79
Вафли весовые	1 шт/21	0,82	6,43	13,12	114
<b>Итого:</b>		<b>35,00</b>	<b>14,15</b>	<b>18,14</b>	<b>75,52</b>

### Горячее бесплатное питание младшие (ОБЕДЫ)

Салат из белокачанной капусты	60	0,93	3,05	5,64	54
Борщ со св. капустой, картофелем	200	3,2	7,1	35,9	220
Биточки рыбные из фарша минтая	90	12,2	7,8	5,92	143
Пюре картофельное	150	3,28	4,65	22,02	146
Чай с сахаром	200/8	0,02		7,89	32
Хлебная корзина (хлеб пшеничный/хлеб ржано - пшеничный)	20/20	2,52	0,36	18,84	91
<b>Итого:</b>	<b>748</b>	<b>66,80</b>	<b>22,15</b>	<b>22,96</b>	<b>68,31</b>

Салат из белокачанной капусты	60	0,93	3,05	5,64	54
Биточки рыбные из фарша минтая	90	12,2	7,8	5,92	143
Пюре картофельное	150	3,28	4,65	22,02	146
Напиток из урюка	200	0,80	0,06	18,46	79
Хлебная корзина (хлеб пшеничный/хлеб ржано - пшеничный)	20/20	2,52	0,36	18,84	91
<b>Итого:</b>	<b>540</b>	<b>66,80</b>	<b>19,73</b>	<b>15,92</b>	<b>70,28</b>

### Горячее бесплатное питание младшие

Фрукты свежие (яблоки)	100	0,4	0,4	0,8	47
Сыр порциями	15	3,94	3,99		53
Каша вязкая молочная из геркулесовой крупы с маслом	150/5	6,74	8,2	29,52	213
Напиток из замороженной чёрной смородины	200	0,10	0,04	12,71	44
Молоко (ДМК) с витаминами в стаканчиках	1/125	3,75	1,87	6,02	68
Батон	25	1,37	0,72	12,85	66
<b>Итого:</b>	<b>620</b>	<b>66,80</b>	<b>16,40</b>	<b>15,22</b>	<b>67,88</b>

Директор  
Калькулятор  
Зав. производством



☎ 8(800)234-33-88

📱 @depta.kzn



АО «Деапртамент продовольствия и социального питания г. Казани»

# Меню

МБОУ «Гимназия №9»

2 февраля 2024 года

5 день Наименование блюд	Выход	стоимость	белки	жиры	углев.	ККАЛ
<b>ХОЛОДНЫЕ ЗАКУСКИ или 1-ое БЛЮДО (на выбор)</b>						
Плоды свежие (яблоки)	100		0,4	0,4	9,8	47
Бутерброд с сыром (с батоном)	25/15		6,2	4,9	15,4	131
<b>Салат-бар</b>	100		1,5	5,1	5,5	75
капуста свежая	50					
морковь свежая	45					
масло растительное	5					
<b>сред.</b>		2,70	3,47	10,23		84
<b>1-ые БЛЮДА</b>						
Борщ со свежей капустой, с картофелем, со сметаной	250/5		2,04	6,7	12,66	111
<b>сред.</b>		2,04	6,70	12,66		111
<b>ВТОРЫЕ БЛЮДА</b>						
Рыба (филе) запечённая с сыром	75/5		17,5	10,6	2,5	175
Котлеты Школьные	90		12,4	10,5	7,8	199
Сосиски отварные	2шт/100		10,4	20,1	0,8	226
<b>сред.</b>		13,43	14,73	2,70		200
Курица по-французски	180		17	28,9	16,9	397
<b>сред.</b>		17,00	28,90	16,90		397
<b>ГАРНИРЫ</b>						
Каша гречневая вязкая	180		4,2	5,6	26,41	173
Макаронные изделия отварные (м/раст.)	180		5,8	8,4	43,1	248
Пюре картофельное	150		3,3	4,7	22	146
<b>сред.</b>		4,77	6,22	30,50		189
<b>НАПИТКИ</b>						
Чай черный пакетированный с сахаром, лимоном, урюком	200/8/5/7		0,1	0,03	11,8	51
Напиток из шиповника	200		0,04		10,2	41
<b>сред.</b>		0,21	0,02	11,00		46
Хлеб ржано-пшеничный/ хлеб пшеничный 1с	30/30		3,78	0,5	28,26	137
<b>Итого-</b>		79,00	24,23	27,21	88,12	683

Наименование блюд	Выход	стоимость	Белки	Жиры	Углев.	Ккал
Каша пшеничная вязкая	130		3,70	4,30	21,00	138
Чай с сахаром	200/8		0,0	0,0	7,99	32
Хлеб ржано-пшеничный	15		0,75	0,15	6,75	33
<b>Итого:</b>		9,20	4,47	4,45	35,74	203

Борщ со свежей капустой, с картофелем, с мясными фрикадельками	250/11		4,42	6,56	12,48	123
<b>Итого:</b>		16,00	3,42	6,56	12,48	123

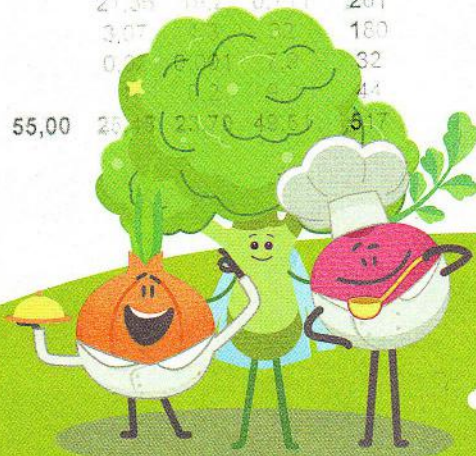
<b>Комплекс № 1</b>	80		21,36	19,2	0,711	261
Птица запечённая (цыплята)	120		3,07			180
Рис отварной	200/8		0,0			32
Чай с сахаром	20					44
Хлеб ржано - пшеничный	20					44
<b>Итого:</b>		55,00	24,43	19,20	0,711	561

Директор  
Калькулятор  
Зав. производством



8(800)234-33-88

@depta.kzn



# Меню

МБОУ «Гимназия №9»

3 февраля 2024 года

Наименование продуктов Выход Стои-ть Белки Жиры Угл-ды Ккал

## СУББОТА

### КОМПЛЕКС № 1

Каша вязкая молочная из пшённой крупы с маслом	150/5		6,6	5,98	33,06	220
Блинчики со сгущённым молоком	1 шт/45/10		3,19	2,52	19,5	114
Напиток из шиповника	200		0,01		10,18	41
Батон	25		1,87	0,72	12,85	66
<b>Итого:</b>		<b>35,00</b>	<b>11,67</b>	<b>9,22</b>	<b>78,59</b>	<b>441</b>

### Горячее бесплатное питание младшие (ОБЕДЫ)

Флоды свежие (яблоки)	100		0,4	0,40	9,8	47
Суп картофельный с рисом	200		6,9	9,42	39,5	270
Пельмени "Для умников и умниц" отварные с маслом	150/5		14,2	12,6	27,4	280
Чай с сахаром	200/8		0,02		7,99	32
Хлебная корзина (хлеб пшеничный/хлеб ржано - пшеничный)	20/20		2,52	0,36	18,84	91
<b>Итого:</b>	<b>703</b>	<b>66,80</b>	<b>24,04</b>	<b>22,78</b>	<b>103,53</b>	<b>720</b>

Салат из квашенной капусты	60		0,95	3,05	4,94	53
Пельмени "Для умников и умниц" отварные с маслом	150/5		14,2	12,6	27,4	280
Чай с сахаром, лимоном	200/8/5		0,06	0,01	8,14	34
печенье	2 шт/34		2,35	4,69	25,19	152
Хлебная корзина (хлеб пшеничный/хлеб ржано - пшеничный)	20/20		2,52	0,36	18,84	91
<b>Итого:</b>	<b>502</b>	<b>66,80</b>	<b>20,08</b>	<b>20,71</b>	<b>84,51</b>	<b>610</b>

### Горячее бесплатное питание младшие

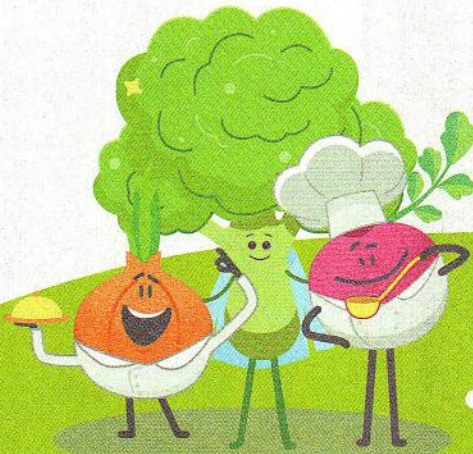
Флоды свежие (яблоки)	100		0,4	0,4	9,8	47
Каша вязкая молочная из пшённой крупы с маслом	150/5		6,6	6,4	33,07	216
Сырники "Классические" со сгущённым молоком	2 шт/70/10		10,00	8,1	13,7	168
Сок в ассортименте разливной 1л	200		1,35	0,27	12,15	59
Батон	20		1,5	0,58	10,28	52
<b>Итого:</b>	<b>555</b>	<b>66,80</b>	<b>19,85</b>	<b>15,75</b>	<b>78,00</b>	<b>542</b>

Директор  
Калькулятор  
Зав. производством



8(800)232-33-88

@depta.kzn



АО «Деапартамент продовольствия и социального питания г. Казани»

# Меню

МБОУ «Гимназия №9»

3 февраля 2024 года

6 день  
СУББОТА

Наименование блюд	выход	стоимость	белки	жиры	углевод.	ККАЛ
<b>ГОРЯЧИЙ ЗАВТРАК</b>						
Фрукты свежие (яблоки)	100		0,4	0,4	9,8	47
Пельмени "Для Умников и умниц" отварные с маслом слив.	170/5		19	16,3	33,6	357
Сок в ассортименте разливной 1л	200		1,35	0,27	12,15	59
Хлеб ржано-пшеничный	20		1	0,2	9	44
<b>Итого-</b>	<b>79,00</b>	<b>21,75</b>	<b>17,17</b>	<b>64,5</b>	<b>507</b>	

Наименование блюд	Выход	стоимость	Белки	Жиры	Углевод.	Ккал
Макаронны отварные (с мас.растит.)	150		5,60	5,07	36,00	212
Чай с сахаром, лимоном	200/8/5		0,1	0,01	8,15	35
Хлеб ржано-пшеничный	15		0,75	0,15	6,75	33
<b>Итого:</b>		<b>9,20</b>	<b>6,41</b>	<b>5,23</b>	<b>50,9</b>	<b>280</b>

Суп картофельный с рисом, с мясными фрикадельками	200/11		3,343	3,7	14,13	103
<b>Итого:</b>		<b>16,00</b>	<b>3,34</b>	<b>3,70</b>	<b>14,13</b>	<b>103</b>

<b>Комплекс № 1</b>						
Пельмени "Для умников и умниц" отварные с маслом	170/5		2,2	17,1	30,3	378
Чай с сахаром	200/8		0,02	0,001	7,9	32
Хлеб ржано - пшеничный	15		0,75	0,15	6,75	33
<b>Итого:</b>	<b>55,00</b>	<b>20,97</b>	<b>17,25</b>	<b>50,25</b>	<b>443</b>	

Директор  
Калькулятор  
Зав. производством



☎ 8(800)234-33-88

📷 @depta.kzn



АО «Деапартамент продовольствия и социального питания г. Казани»